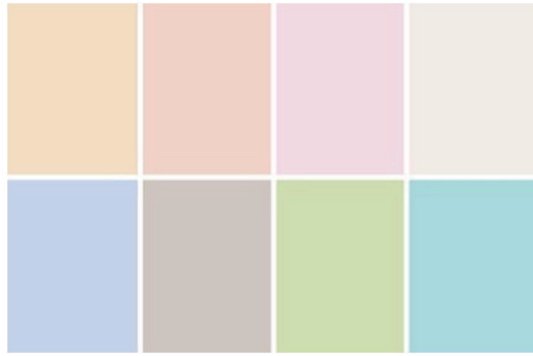
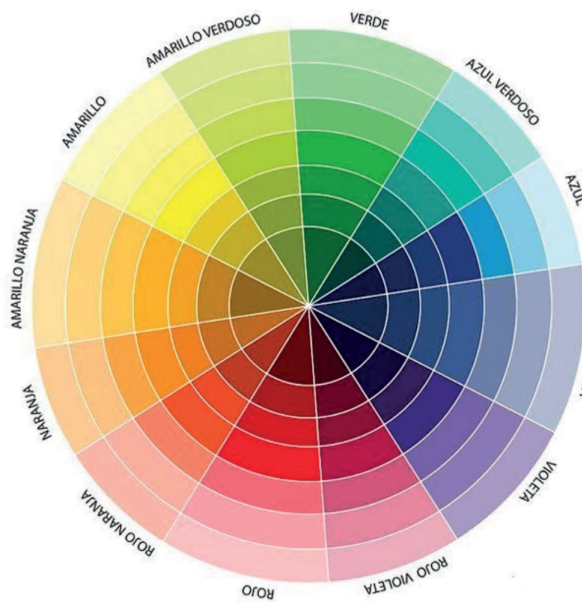


PASTELLIVÄRIT



Joten pastellivärit - mikä on väriä? Nämä ovat pehmeitä värejä, kuten lila, vaaleansininen, vaaleankeltainen, persikka, minttu, vaaleanpunaiset ... Ne saadaan laimentamalla puhtaan sävyn valkoista väriä. Näiden sävyjen valikoima on hyvin laaja: lähes läpinäkyvästä kyllästettyyn.

TUTKI VASTAVÄREJÄ TÄSTÄ



VÄRIEN LÄMPÖTILA



VÄRIEN VALOISUUS